

# KOMATSU

## **PC210-11** **PC210LC-11** **PC210NLC-11**

*Motore EU Stage V*

**ESCAVATORE IDRAULICO**



PC210

**POTENZA MOTORE**

123 kW / 165 HP @ 2.000 rpm

**PESO OPERATIVO**

PC210-11: 22.120 - 23.460 kg  
PC210LC-11: 22.450 - 24.110 kg  
PC210NLC-11: 22.400 - 23.830 kg

**CAPACITA' BENNA**

max. 1,69 m<sup>3</sup>

# Specifiche tecniche

## MOTORE

Modello	Komatsu SAA6D107E-3
Tipo	A 4 tempi, sistema d'iniezione HPCR Common Rail, raffreddato ad acqua, turbocompresso, postrefrigeratore aria-aria
Potenza motore	
ad un regime di	2.000 rpm
ISO 14396	123 kW / 165 HP
ISO 9249 (potenza netta)	123 kW / 165 HP
Numero cilindri	6
Alesaggio x corsa	107 x 124 mm
Cilindrata	6,69 l
Filtro aria	A secco, con doppio elemento, eiettore automatico ed indicatore elettronico di intasamento
Raffreddamento	Ventola aspirante con schermatura per prevenire l'intasamento del radiatore
Combustibile	Carburante diesel, conforme alla norma EN 590 Classe 2/grado D. Capacità del combustibile paraffinico (HVO, GTL, BTL), conforme a EN 15940: 2016

## IMPIANTO IDRAULICO

Tipo	HydrauMind Load Sensing a centro chiuso ed elementi compensati
Circuiti idraulici supplementari	A seconda della specifica, è possibile installare fino a 2 circuiti supplementari
Pompa principale	2 x a pistoni assiali a portata variabile per braccio, avambraccio, benna, rotazione e traslazione
Portata max.	475 l/min
Taratura delle valvole	
Azionamenti base	380 kg/cm <sup>2</sup>
Traslazione	380 kg/cm <sup>2</sup>
Rotazione	295 kg/cm <sup>2</sup>
Servocomandi	33 kg/cm <sup>2</sup>

## ROTAZIONE

Tipo	Motore idraulico a pistoni assiali integrato con riduttore epicicloidale bistadio
Bloccaggio rotazione	Ad azionamento elettrico con batteria di dischi in bagno d'olio integrata nel motore idraulico
Velocità di rotazione	0 - 12,4 rpm
Coppia di rotazione	65 kNm

## PESO OPERATIVO (VALORI INDICATIVI)

	BRACCIO MONOBLOCCO						BRACCIO POSIZIONATORE					
	PC210-11		PC210LC-11		PC210NLC-11		PC210-11		PC210LC-11		PC210NLC-11	
Pattini a tre costole	Peso operativo	Pressione specifica	Peso operativo	Pressione specifica	Peso operativo	Pressione specifica	Peso operativo	Pressione specifica	Peso operativo	Pressione specifica	Peso operativo	Pressione specifica
500 mm	-	-	-	-	22.400 kg	0,57 kg/cm <sup>2</sup>					23.200 kg	0,59 kg/cm <sup>2</sup>
600 mm	22.120 kg	0,51 kg/cm <sup>2</sup>	22.450 kg	0,48 kg/cm <sup>2</sup>	22.760 kg	0,48 kg/cm <sup>2</sup>	22.920 kg	0,53 kg/cm <sup>2</sup>	23.250 kg	0,49 kg/cm <sup>2</sup>	23.560 kg	0,50 kg/cm <sup>2</sup>
700 mm	22.370 kg	0,45 kg/cm <sup>2</sup>	22.720 kg	0,41 kg/cm <sup>2</sup>	23.030 kg	0,42 kg/cm <sup>2</sup>	23.170 kg	0,46 kg/cm <sup>2</sup>	23.520 kg	0,42 kg/cm <sup>2</sup>	23.830 kg	0,43 kg/cm <sup>2</sup>
800 mm	22.660 kg	0,40 kg/cm <sup>2</sup>	23.040 kg	0,37 kg/cm <sup>2</sup>	-	-	23.460 kg	0,41 kg/cm <sup>2</sup>	23.840 kg	0,38 kg/cm <sup>2</sup>		
900 mm	-	-	23.310 kg	0,33 kg/cm <sup>2</sup>	-	-			24.110 kg	0,34 kg/cm <sup>2</sup>		

Peso operativo include attrezzature di lavoro, avambraccio da 2,9 m, benna da 650 kg, operatore, lubrificanti, liquidi, pieno carburante e allestimento standard.

## TRASLAZIONE

Comando traslazione	2 pedali con leve per il controllo indipendente di ciascun cingolo
Azionamento	Idrostatico
Traslazione	A 3 velocità automatiche
Max. pendenza superabile	70%, 35°
Velocità di traslazione	
Bassa/media/alta	3,0 / 4,1 / 5,5 km/h
Forza max. di trazione	20.600 kg
Freni	Ad azionamento negativo con batterie di dischi integrate nei motori idraulici

## SOTTOCARRO

Concezione	Parte centrale del telaio con struttura ad X e longheroni laterali a sezione scatolata
Catenaria	
Tipo	A lubrificazione permanente
Pattini (per lato)	45 (PC210), 49 (PC210LC/NLC)
Tendingolo	A molla elicoidale precaricata con martinetto idraulico di pretensionamento
Rulli	
Inferiori (per lato)	7 (PC210), 9 (PC210LC/NLC)
Superiori (per lato)	2

## EMISSIONI

Emissioni	Il motore Komatsu risponde a tutte le normative EU Stage V in materia di emissioni
Livelli sonori	
LwA rumorosità esterna	100 dB(A) (2000/14/EC Stage II)
LpA rumorosità interna	67 dB(A) (ISO 6396 valore dinamico)
Livelli di vibrazione (EN 12096:1997)	
Mano/braccio	≤ 2,5 m/s <sup>2</sup> (incertezza K = 0,49 m/s <sup>2</sup> )
Corpo	≤ 0,5 m/s <sup>2</sup> (incertezza K = 0,24 m/s <sup>2</sup> )
Contiene gas fluorurati ad effetto serra HFC-134a (GWP 1430). Quantità di gas 0,9 kg, CO <sub>2</sub> equivalente 1,29 t	

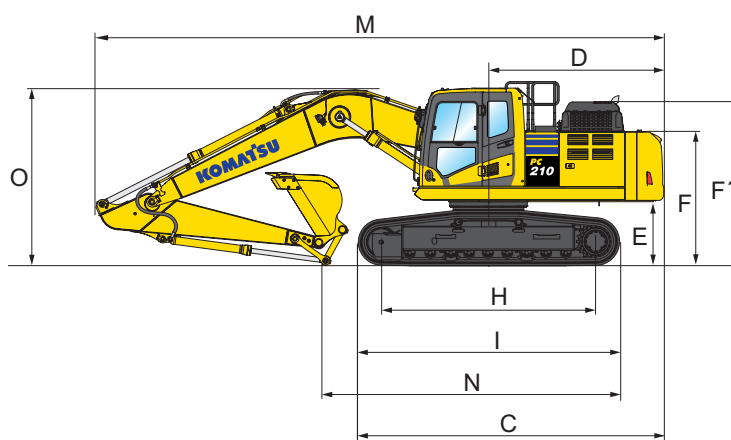
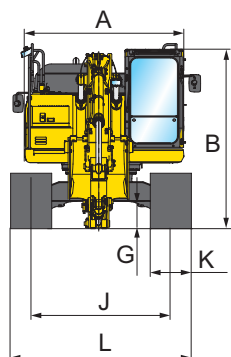
## RIFORMIMENTI

Serbatoio carburante	400 l (PC210NLC: 325 l)
Radiatore	30,7 l
Olio motore	23,1 l
Riduttore di rotazione	6,5 l
Serbatoio olio idraulico	132 l
Olio riduttore di traslazione (per lato)	5,0 l
Serbatoio AdBlue®	23,1 l (PC210NLC: 18,8 l)

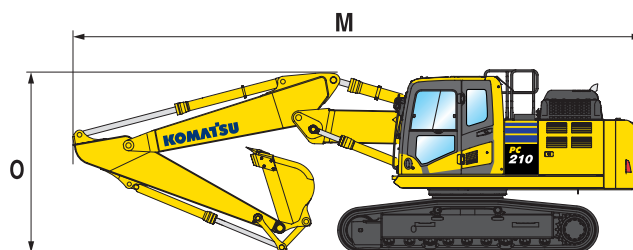
# Dimensioni e specifiche operative

DIMENSIONI	PC210-11	PC210LC-11	PC210NLC-11
A Larghezza della struttura superiore	2.705 mm	2.705 mm	2.540 mm
B Altezza al filo superiore cabina	3.045 mm	3.045 mm	3.065 mm
C Lunghezza della macchina base	5.025 mm	5.215 mm	5.085 mm
D Sbalzo posteriore	2.990 mm	2.990 mm	2.860 mm
Raggio d'ingombro posteriore	3.020 mm	3.020 mm	2.880 mm
E Altezza minima da terra del contrappeso	1.085 mm	1.085 mm	1.105 mm
F Altezza al filo superiore tubo di scarico	2.250 mm	2.250 mm	2.270 mm
F' Altezza al filo superiore del cofano motore	2.765 mm	2.765 mm	2.785 mm
G Luce libera da terra	440 mm	440 mm	440 mm
H Lunghezza del cingolo a terra	3.275 mm	3.655 mm	3.655 mm
I Lunghezza del cingolo	4.070 mm	4.450 mm	4.450 mm
J Carreggiata	2.200 mm	2.380 mm	2.040 mm
K Larghezza dei pattini	600, 700, 800 mm	600, 700, 800, 900 mm	500, 600, 700 mm
L Larghezza max. del sottocarro con pattini da 500 mm	-	-	2.540 mm
Larghezza max. del sottocarro con pattini da 600 mm	2.800 mm	2.980 mm	2.640 mm
Larghezza max. del sottocarro con pattini da 700 mm	2.900 mm	3.080 mm	2.740 mm
Larghezza max. del sottocarro con pattini da 800 mm	3.000 mm	3.180 mm	-
Larghezza max. del sottocarro con pattini da 900 mm	-	3.280 mm	-

## BRACCIO MONOBLOCCO



## BRACCIO POSIZIONATORE



DIMENSIONI DI TRASPORTO	BRACCIO MONOBLOCCO		BRACCIO POSIZIONATORE	
Avambraccio	2,4 m	2,9 m	2,4 m	2,9 m
M Lunghezza di trasporto PC210/LC	9.775 mm	9.705 mm	9.570 mm	9.715 mm
Lunghezza di trasporto PC210NLC	9.645 mm	9.705 mm	9.510 mm	9.615 mm
N Lunghezza a terra (trasporto) PC210	5.695 mm	4.810 mm	5.970 mm	5.185 mm
Lunghezza a terra (trasporto) PC210LC	5.695 mm	4.810 mm	6.160 mm	5.375 mm
Lunghezza a terra (trasporto) PC210NLC	5.800 mm	5.000 mm	6.265 mm	5.465 mm
O Altezza (all'estremità del braccio) PC210/LC	3.280 mm	3.135 mm	3.135 mm	3.165 mm
Altezza (all'estremità del braccio) PC210NLC	3.190 mm	3.155 mm	3.155 mm	3.185 mm

# Dimensioni e specifiche operative

## PC210-11 / MAX. CAPACITA' E PESO DELLA BENNA

Avambraccio	BRACCIO MONOBLOCCO		BRACCIO POSIZIONATORE	
	2,4 m	2,9 m	2,4 m	2,9 m
Peso specifico materiale fino a 1,2 t/m <sup>3</sup>	1,59 m <sup>3</sup> 1.125 kg	1,44 m <sup>3</sup> 1.050 kg	1,30 m <sup>3</sup> 975 kg	1,18 m <sup>3</sup> 925 kg
Peso specifico materiale fino a 1,5 t/m <sup>3</sup>	1,35 m <sup>3</sup> 1.000 kg	1,23 m <sup>3</sup> 950 kg	1,10 m <sup>3</sup> 875 kg	1,00 m <sup>3</sup> 825 kg
Peso specifico materiale fino a 1,8 t/m <sup>3</sup>	1,10 m <sup>3</sup> 925 kg	1,07 m <sup>3</sup> 850 kg	0,96 m <sup>3</sup> 800 kg	0,87 m <sup>3</sup> 750 kg

## PC210LC-11 / MAX. CAPACITA' E PESO DELLA BENNA

Avambraccio	BRACCIO MONOBLOCCO		BRACCIO POSIZIONATORE	
	2,4 m	2,9 m	2,4 m	2,9 m
Peso specifico materiale fino a 1,2 t/m <sup>3</sup>	1,68 m <sup>3</sup> 1.200 kg	1,65 m <sup>3</sup> 1.150 kg	1,50 m <sup>3</sup> 1.075 kg	1,38 m <sup>3</sup> 1.025 kg
Peso specifico materiale fino a 1,5 t/m <sup>3</sup>	1,53 m <sup>3</sup> 1.100 kg	1,40 m <sup>3</sup> 1.025 kg	1,28 m <sup>3</sup> 975 kg	1,18 m <sup>3</sup> 925 kg
Peso specifico materiale fino a 1,8 t/m <sup>3</sup>	1,30 m <sup>3</sup> 1.000 kg	1,22 m <sup>3</sup> 925 kg	1,11 m <sup>3</sup> 875 kg	1,02 m <sup>3</sup> 850 kg

## PC210NLC-11 / MAX. CAPACITA' E PESO DELLA BENNA

Avambraccio	BRACCIO MONOBLOCCO		BRACCIO POSIZIONATORE	
	2,4 m	2,9 m	2,4 m	2,9 m
Peso specifico materiale fino a 1,2 t/m <sup>3</sup>	1,38 m <sup>3</sup> 1.025 kg	1,24 m <sup>3</sup> 950 kg	1,27 m <sup>3</sup> 950 kg	1,15 m <sup>3</sup> 900 kg
Peso specifico materiale fino a 1,5 t/m <sup>3</sup>	1,18 m <sup>3</sup> 925 kg	1,05 m <sup>3</sup> 850 kg	1,08 m <sup>3</sup> 875 kg	0,98 m <sup>3</sup> 825 kg
Peso specifico materiale fino a 1,8 t/m <sup>3</sup>	1,00 m <sup>3</sup> 850 kg	0,91 m <sup>3</sup> 775 kg	0,94 m <sup>3</sup> 800 kg	0,85 m <sup>3</sup> 750 kg

Max. capacità e peso secondo ISO 10567:2007.

Per ulteriori informazioni contattare il Concessionario Komatsu competente per il territorio.

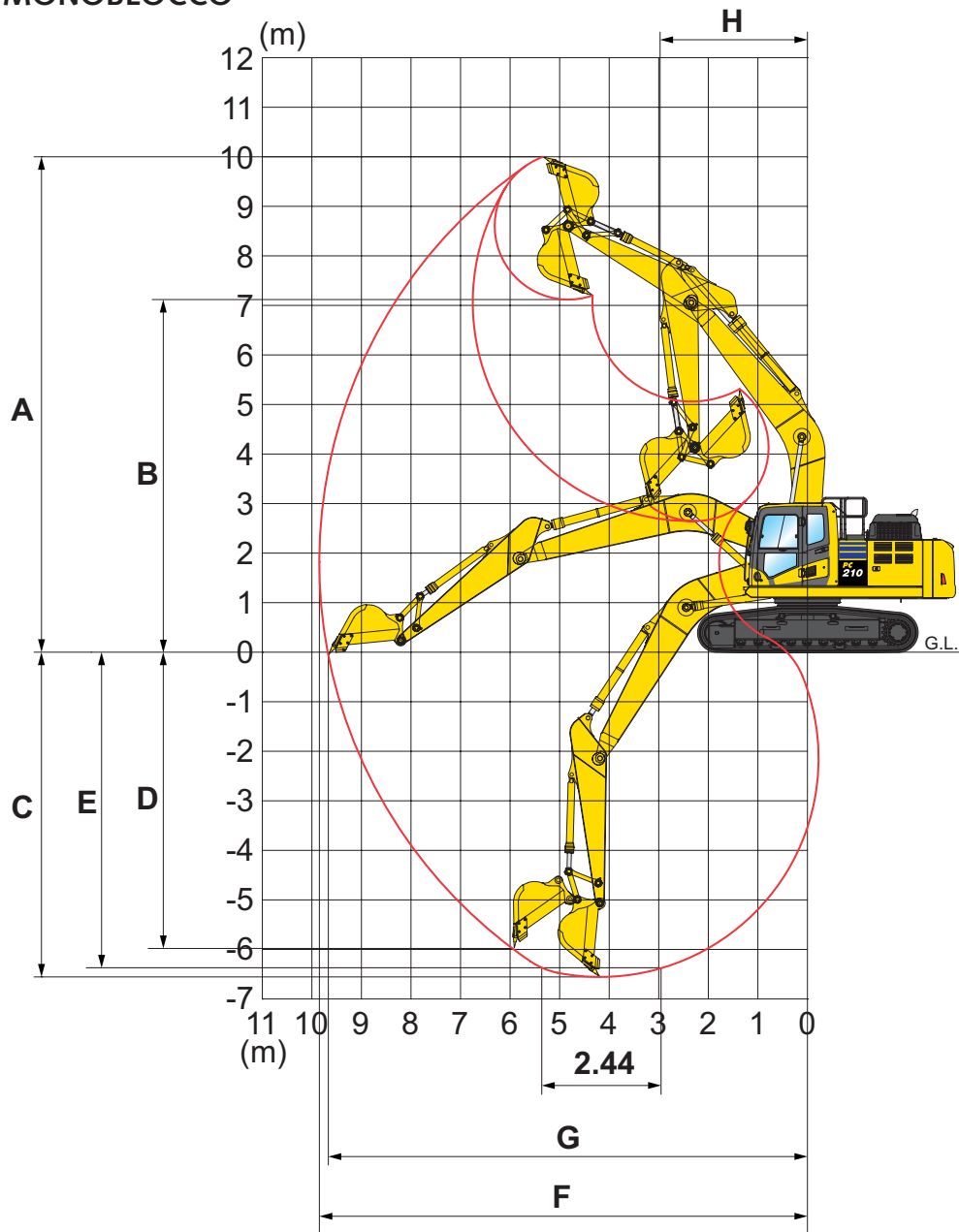
## FORZE DI SCAVO

Avambraccio	2,4 m	2,9 m
Forza di strappo alla benna	16.500 kg	14.100 kg
Forza di strappo alla benna (PowerMax)	17.500 kg	15.200 kg
Forza di scavo all'avambraccio	12.200 kg	10.300 kg
Forza di scavo all'avambraccio (PowerMax)	13.000 kg	11.000 kg



# Diagramma di scavo

## BRACCIO MONOBLOCCO



### DIAGRAMMA DI SCAVO

	PC210/LC-11		PC210NLC-11	
	2,4 m	2,9 m	2,4 m	2,9 m
Avambraccio	2,4 m	2,9 m	2,4 m	2,9 m
A Altezza max. di scavo	9.800 mm	10.000 mm	9.740 mm	10.070 mm
B Altezza max. di carico	6.890 mm	7.110 mm	6.870 mm	7.190 mm
C Profondità max. di scavo	6.095 mm	6.620 mm	5.980 mm	6.490 mm
D Profondità max. di scavo (parete verticale)	5.430 mm	5.980 mm	5.390 mm	5.910 mm
E Profondità max. di scavo (piano fondo di 2.440 mm)	5.780 mm	6.370 mm	5.755 mm	6.305 mm
F Sbraccio max. di scavo	9.380 mm	9.875 mm	9.355 mm	9.850 mm
G Sbraccio max. di scavo al piano terra	9.190 mm	9.700 mm	9.160 mm	9.655 mm
H Raggio minimo di rotazione anteriore	3.090 mm	3.040 mm	3.065 mm	2.975 mm
I Altezza max. al minimo raggio di rotazione anteriore	8.080 mm	8.005 mm	8.130 mm	8.085 mm

BRACCIO POSIZIONATORE

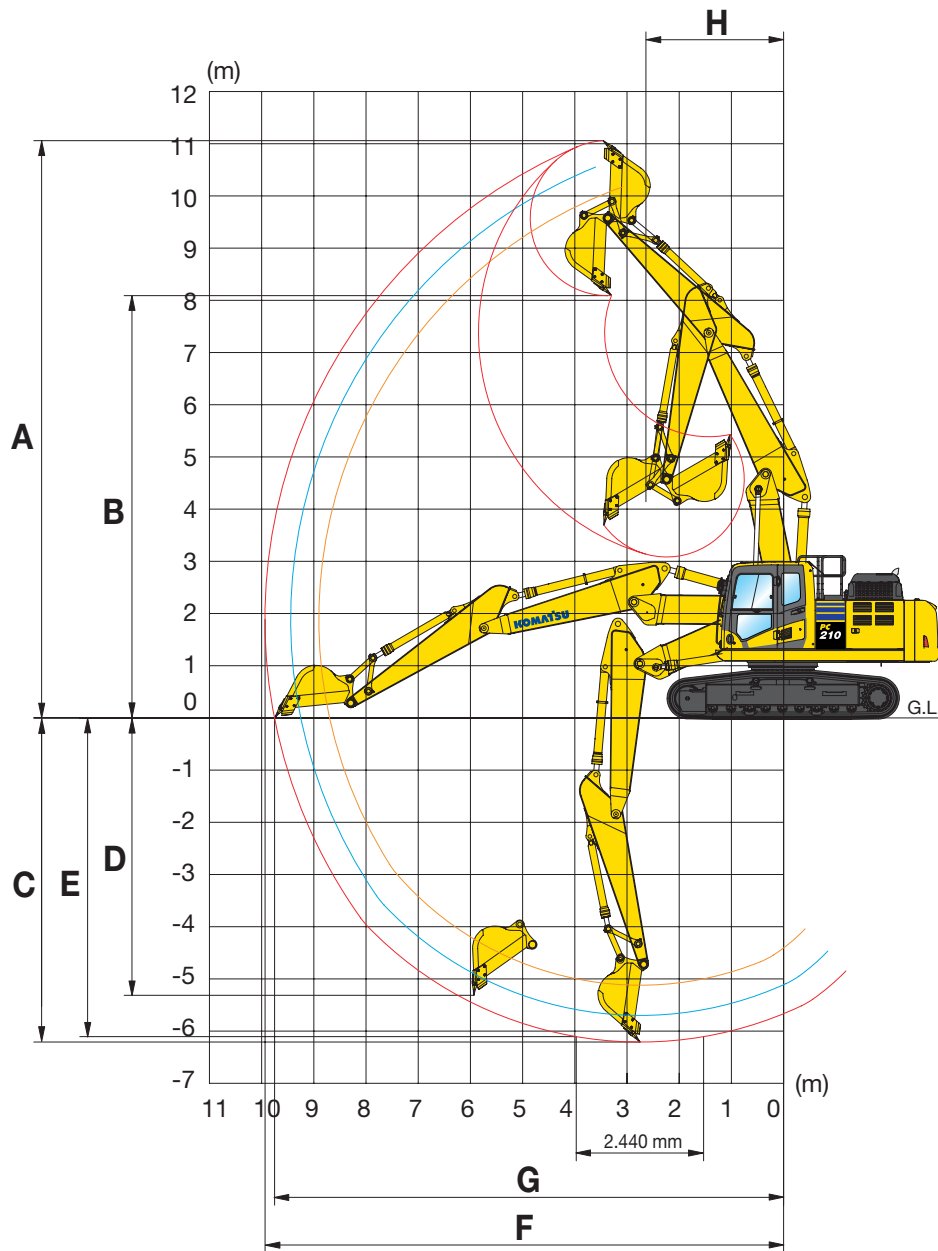
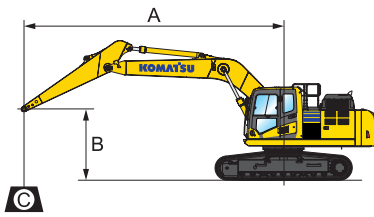


DIAGRAMMA DI SCAVO

	PC210/LC-11		PC210NLC-11	
Avambraccio	2,4 m	2,9 m	2,4 m	2,9 m
A Altezza max. di scavo	10.590 mm	11.060 mm	10.605 mm	11.060 mm
B Altezza max. di carico	7.625 mm	8.090 mm	7.640 mm	8.090 mm
C Profondità max. di scavo	5.710 mm	6.210 mm	5.695 mm	6.210 mm
D Profondità max. di scavo (parete verticale)	4.750 mm	5.250 mm	4.735 mm	5.250 mm
E Profondità max. di scavo (piano fondo di 2.440 mm)	5.600 mm	6.105 mm	5.600 mm	6.105 mm
F Sbraccio max. di scavo	9.415 mm	9.935 mm	9.415 mm	9.935 mm
G Sbraccio max. di scavo al piano terra	9.720 mm	9.750 mm	9.221 mm	9.750 mm
H Raggio minimo di rotazione anteriore	2.830 mm	2.640 mm	2.830 mm	2.640 mm

# Capacità di sollevamento



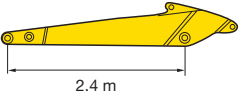
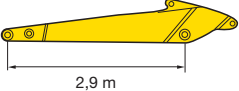
- A – Sbraccio dal centro di rotazione
- B – Altezza perno benna
- C – Capacità di sollevamento

- Capacità in linea
- Capacità laterale
- Capacità alla massimo sbraccio

**Pesi:**  
 Con avambraccio da 2,4 m:  
 leverismi benna e cilindro benna  
 359 kg  
 Con avambraccio da 2,9 m:  
 leverismi benna e cilindro benna  
 335 kg

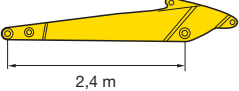
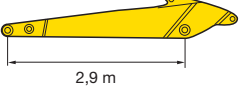
## PC210-11 BRACCIO MONOBLOCCO

Pattini 600 mm

Avambraccio	A		⊕		7,5 m		6,0 m		4,5 m		3,0 m		1,5 m	
	B													
 2,4 m	7,5 m	kg	*6.100	5.960										
	6,0 m	kg	*5.700	4.350			*7.200	5.200	*7.430	*7.430				
	4,5 m	kg	5.130	3.660			7.160	5.050	*9.080	*7.700	*12.410	*12.410		
	3,0 m	kg	4.690	3.330	4.980	3.530	6.920	4.830	10.720	7.170				
	1,5 m	kg	4.550	3.210	4.880	3.440	6.680	4.620	10.220	6.740				
	0,0 m	kg	4.670	3.280	4.810	3.370	6.530	4.480	9.990	6.540				
	-1,5 m	kg	5.140	3.590			6.480	4.440	9.950	6.510	*12.410	12.170		
-3,0 m	kg	6.310	4.350			6.570	4.520	10.060	6.600	*17.480	12.380			
-4,5 m	kg													
 2,9 m	7,5 m	kg	*4.060	*4.060			*4.660	*4.660						
	6,0 m	kg	*3.820	*3.820			*6.500	5.270						
	4,5 m	kg	*3.800	3.320	5.100	3.640	*7.210	5.110	*8.140	7.840				
	3,0 m	kg	*3.930	3.040	4.990	3.530	6.960	4.860	10.510	7.290				
	1,5 m	kg	4.170	2.940	4.870	3.420	6.690	4.620	10.280	6.780				
	0,0 m	kg	4.260	2.990	4.770	3.330	6.500	4.450	6.690	6.500	*7.200	*7.200		
	-1,5 m	kg	4.620	3.220	4.740	3.300	6.420	4.370	9.860	6.420	*11.680	*11.680	*7.480	*7.480
-3,0 m	kg	5.470	3.790			6.450	4.400	9.920	6.470	*17.930	12.120	*12.100	*12.100	
-4,5 m	kg	7.780	5.280					*10.160	6.680	*15.170	12.490			

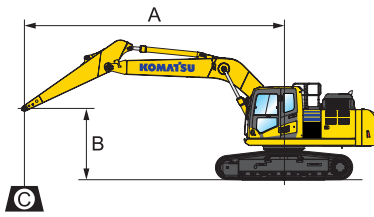
## PC210LC-11 BRACCIO MONOBLOCCO

Pattini 700 mm

Avambraccio	A		⊕		7,5 m		6,0 m		4,5 m		3,0 m		1,5 m	
	B													
 2,4 m	7,5 m	kg	*6.100	*6.100										
	6,0 m	kg	*5.700	4.830			*7.200	5.770	7.430	7.430				
	4,5 m	kg	*5.660	4.070			*7.810	5.620	*9.080	8.610	*12.410	*12.410		
	3,0 m	kg	5.520	3.710	5.870	3.940	8.220	5.390	*11.420	8.060				
	1,5 m	kg	5.370	3.590	5.770	3.840	7.970	5.180	12.480	7.610				
	0,0 m	kg	5.530	3.670	5.700	3.780	7.810	5.040	12.230	7.410				
	-1,5 m	kg	6.100	4.020			7.760	4.990	12.190	7.380	*12.410	*12.410		
-3,0 m	kg	7.520	4.880			7.850	5.070	12.310	7.470	*17.480	14.310			
-4,5 m	kg													
 2,9 m	7,5 m	kg	*4.060	*4.060			*4.660	*4.660						
	6,0 m	kg	*3.820	*3.820			*6.500	5.840						
	4,5 m	kg	*3.800	3.700	*5.770	4.050	*7.210	5.670	*8.140	*8.140				
	3,0 m	kg	*3.930	3.400	5.890	3.940	8.260	5.430	*10.510	8.180				
	1,5 m	kg	*4.210	3.290	5.760	3.820	7.980	5.180	12.560	7.660				
	0,0 m	kg	*4.720	3.350	5.650	3.730	7.780	5.000	12.210	7.370	*7.200	*7.200		
	-1,5 m	kg	5.480	3.620	5.620	3.700	7.690	4.920	12.100	7.280	*11.680	*11.680	*7.480	*7.480
-3,0 m	kg	6.520	4.250			7.730	4.950	12.170	7.340	*17.930	14.040	*12.100	*12.100	
-4,5 m	kg	*8.800	5.940					*10.890	7.560	*15.170	14.430			

\* Al limite idraulico. Capacità di sollevamento secondo SAE J1097. Il valore indicato è il minore tra l'87% della capacità di sollevamento al limite idraulico e il 75% della capacità di sollevamento al limite di stabilità. La capacità di sollevamento indicata è basata sul sollevamento ad avambraccio nudo. Quando si eseguono operazioni di sollevamento con accessori aggiuntivi installati sull'avambraccio, sottrarre dai valori indicati il peso di tutti gli accessori aggiuntivi.





- A – Sbraccio dal centro di rotazione
- B – Altezza perno benna
- C – Capacità di sollevamento

- Capacità in linea
- Capacità laterale
- Capacità alla massimo sbraccio

Pesi:

Con avambraccio da 2,4 m:  
leverismi benna e cilindro benna  
359 kg

Con avambraccio da 2,9 m:  
leverismi benna e cilindro benna  
335 kg

## PC210NLC-11 BRACCIO MONOBLOCCO

Pattini 500 mm

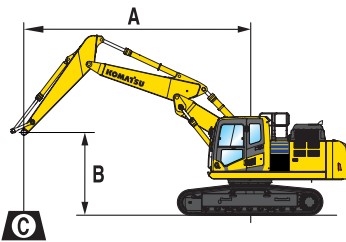
Avambraccio	A			7,5 m		6,0 m		4,5 m		3,0 m		1,5 m	
	B												

	7,5 m	kg	*5.950	5.550									
	6,0 m	kg	*5.600	4.000			*7.050	4.800	*7.300	*7.300			
	4,5 m	kg	*5.600	3.350			*7.700	4.650	*8.950	7.100	*12.300	*12.300	
	3,0 m	kg	5.400	3.050	5.750	3.200	8.050	4.400	*11.300	6.550			
	1,5 m	kg	5.250	2.900	5.650	3.100	7.800	4.200	12.250	6.100			
	0,0 m	kg	5.400	2.950	5.550	3.050	7.650	4.050	11.750	5.900			
	-1,5 m	kg	6.000	3.250			7.600	4.000	11.750	5.900	*12.750	10.900	
	-3,0 m	kg	7.450	4.000			7.700	4.100	12.100	6.000	*17.200	11.100	
	-4,5 m	kg											

	7,5 m	kg	*4.000	*4.000			*4.650	*4.650						
	6,0 m	kg	*3.800	3.550			*6.400	4.900						
	4,5 m	kg	*3.750	3.050	*5.750	3.350	*7.100	4.750	*8.050	7.300				
	3,0 m	kg	*3.900	2.800	5.800	3.250	8.150	4.500	*10.400	6.700				
	1,5 m	kg	*4.200	2.650	5.650	3.100	7.850	4.250	12.400	6.200				
	0,0 m	kg	*4.700	2.700	5.550	3.000	7.650	4.050	11.750	5.900	*7.200	*7.200		
	-1,5 m	kg	5.400	2.950	5.500	3.000	7.550	3.950	11.750	5.800	*11.700	10.650	*7.500	*7.500
	-3,0 m	kg	6.400	3.450			7.600	4.000	12.000	5.850	*17.950	10.850	*12.100	*12.100
	-4,5 m	kg	*8.650	4.850					*10.700	6.100	*14.900	11.250		

\* Al limite idraulico. Capacità di sollevamento secondo SAE J1097. Il valore indicato è il minore tra l'87% della capacità di sollevamento al limite idraulico e il 75% della capacità di sollevamento al limite di stabilità. La capacità di sollevamento indicata è basata sul sollevamento ad avambraccio nudo. Quando si eseguono operazioni di sollevamento con accessori aggiuntivi installati sull'avambraccio, sottrarre dai valori indicati il peso di tutti gli accessori aggiuntivi.

# Capacità di sollevamento



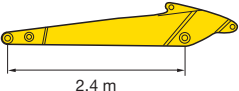
- A – Sbraccio dal centro di rotazione
- B – Altezza perno benna
- C – Capacità di sollevamento

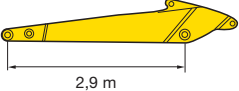
- Capacità in linea
- Capacità laterale
- Capacità alla massimo sbraccio

**Pesi:**  
 Con avambraccio da 2,4 m:  
 leverismi benna e cilindro benna  
 359 kg  
 Con avambraccio da 2,9 m:  
 leverismi benna e cilindro benna  
 335 kg

## PC210-11 BRACCIO POSIZIONATORE

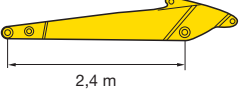
Pattini 600 mm

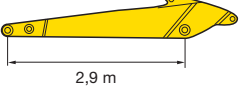
Avambraccio	A		⊕		7,5 m		6,0 m		4,5 m		3,0 m		1,5 m	
	B													
 2,4 m	7,5 m	kg	*5.850	*5.850					*7.800	*7.800				
	6,0 m	kg	*5.350	4.250			*6.350	5.200	*8.000	*8.000				
	4,5 m	kg	5.050	3.550			*6.700	5.050	*9.050	7.800				
	3,0 m	kg	4.600	3.250	4.900	3.450	6.900	4.800	10.700	7.150				
	1,5 m	kg	4.450	3.100	4.800	3.350	6.600	4.550	10.150	6.650				
	0,0 m	kg	4.600	3.200	4.750	3.300	6.450	4.400	9.900	6.450				
	-1,5 m	kg	5.050	3.500			6.400	4.400	9.900	6.450	*12.150	*12.150		
-3,0 m	kg													

 2,9 m	7,5 m	kg	*3.600	*3.600			*4.350	*4.350	*6.400	*6.400				
	6,0 m	kg	*3.300	*3.300			*5.750	5.100	*6.850	*6.850				
	4,5 m	kg	*3.200	3.050	4.850	3.350	*6.000	4.850	*8.000	7.650	*10.700	*10.700		
	3,0 m	kg	*3.250	2.750	4.700	3.200	*6.550	4.550	9.850	6.850				
	1,5 m	kg	*3.400	2.600	4.500	3.100	6.300	4.250	9.800	6.350				
	0,0 m	kg	*3.800	2.650	4.400	2.950	6.050	4.050	9.450	6.000	*7.150	*7.150		
	-1,5 m	kg	4.300	2.900	4.400	2.950	6.000	3.950	9.350	5.950	*11.700	11.400		
-3,0 m	kg													

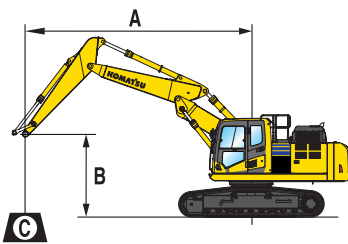
## PC210LC-11 BRACCIO POSIZIONATORE

Pattini 600 mm

Avambraccio	A		⊕		7,5 m		6,0 m		4,5 m		3,0 m		1,5 m	
	B													
 2,4 m	7,5 m	kg	*5.850	*5.850					*7.800	*7.800				
	6,0 m	kg	*5.350	4.800			*6.350	5.850	*8.000	*8.000				
	4,5 m	kg	*5.250	4.050			*6.700	5.700	*9.050	8.800				
	3,0 m	kg	*5.300	3.650	*5.550	3.950	*7.300	5.450	*11.350	8.150				
	1,5 m	kg	5.350	3.550	5.800	3.850	8.000	5.200	12.600	7.650				
	0,0 m	kg	5.500	3.650	5.700	3.750	7.850	5.050	12.300	7.450				
	-1,5 m	kg	6.100	4.000			7.800	5.000	*11.750	7.450	*12.150	*12.150		
-3,0 m	kg													

 2,9 m	7,5 m	kg	*3.600	*3.600			*4.350	*4.350	*6.400	*6.400				
	6,0 m	kg	*3.300	*3.300			*5.750	5.750	*6.850	*6.850				
	4,5 m	kg	*3.200	*3.200	4.850	3.850	*6.000	5.500	*8.000	*8.000	*10.700	*10.700		
	3,0 m	kg	*3.250	2.150	*5.000	3.700	*6.550	5.150	*9.850	7.950				
	1,5 m	kg	*3.400	3.000	*5.250	3.550	*7.300	4.850	12.250	7.300				
	0,0 m	kg	*3.800	3.050	5.400	3.450	7.450	4.650	11.850	7.000	*7.150	*7.150		
	-1,5 m	kg	*4.450	3.350	5.350	3.400	7.400	4.600	11.750	6.900	*11.700	*11.700		
-3,0 m	kg													

\* Al limite idraulico. Capacità di sollevamento secondo SAE J1097. Il valore indicato è il minore tra l'87% della capacità di sollevamento al limite idraulico e il 75% della capacità di sollevamento al limite di stabilità. La capacità di sollevamento indicata è basata sul sollevamento ad avambraccio nudo. Quando si eseguono operazioni di sollevamento con accessori aggiuntivi installati sull'avambraccio, sottrarre dai valori indicati il peso di tutti gli accessori aggiuntivi.



- A – Sbraccio dal centro di rotazione
- B – Altezza perno benna
- C – Capacità di sollevamento

- Capacità in linea
- Capacità laterale
- Capacità alla massimo sbraccio

Pesi:

Con avambraccio da 2,4 m:  
leverismi benna e cilindro benna  
359 kg

Con avambraccio da 2,9 m:  
leverismi benna e cilindro benna  
335 kg

## PC210NLC-11 BRACCIO POSIZIONATORE

Pattini 500 mm

Avambraccio	A		7,5 m		6,0 m		4,5 m		3,0 m		1,5 m	
	B											

	7,5 m	kg	*5.800	5.350			*7.800	7.650				
	6,0 m	kg	*5.350	3.900			*6.350	4.750	*8.000	7.550		
	4,5 m	kg	*5.250	3.250			*6.700	4.600	*9.050	7.100		
	3,0 m	kg	5.200	2.950	*5.500	3.150	*7.300	4.350	*11.400	6.500		
	1,5 m	kg	5.050	2.850	5.450	3.050	7.600	4.150	11.500	6.000		
	0,0 m	kg	5.200	2.900	5.400	3.000	7.400	4.000	11.650	5.800		
	- 1,5 m	kg	5.750	3.200			7.350	3.950	11.600	5.800	*12.200	10.750
	- 3,0 m	kg										

	7,5 m	kg	*3.600	*3.600			*4.400	*4.400	*6.400	*6.400		
	6,0 m	kg	*3.300	3.300			*5.750	4.650	*6.850	*6.850		
	4,5 m	kg	*3.200	2.750	*4.850	3.050	*6.000	4.400	*8.000	6.950	*10.850	*10.850
	3,0 m	kg	*3.250	2.450	*5.000	2.900	*6.600	4.100	*9.900	6.250		
	1,5 m	kg	*3.400	2.350	5.150	2.750	7.250	3.800	11.550	5.650		
	0,0 m	kg	*3.800	2.400	5.050	2.650	7.000	3.600	11.150	5.350	*7.150	*7.150
	- 1,5 m	kg	*4.450	2.600	5.050	2.650	6.950	3.550	11.050	5.300	*11.750	10.000
	- 3,0 m	kg										

\* Al limite idraulico. Capacità di sollevamento secondo SAE J1097. Il valore indicato è il minore tra l'87% della capacità di sollevamento al limite idraulico e il 75% della capacità di sollevamento al limite di stabilità. La capacità di sollevamento indicata è basata sul sollevamento ad avambraccio nudo. Quando si eseguono operazioni di sollevamento con accessori aggiuntivi installati sull'avambraccio, sottrarre dai valori indicati il peso di tutti gli accessori aggiuntivi.

# Equipaggiamento standard ed a richiesta

## MOTORE

Motore diesel Komatsu SAA6D107E-3 turbocompresso, ad iniezione diretta common rail	●
Conforme alla normativa EU Stage V	●
Ventola aspirante con schermatura per prevenire l'intasamento del radiatore	●
Preriscaldamento automatico del motore	●
Protezione contro il surriscaldamento del motore	●
Indicatore livello carburante	●
Deceleratore automatico	●
Spegnimento regolabile in caso di inattività	●
Chiave di avviamento motore	●
Possibilità di inserimento password per l'avviamento del motore	●
Alternatore 24 V / 90 A	●
Motorino di avviamento 24 V / 5,5 kW	●
Batterie 2 x 12 V / 180 Ah	●

## IMPIANTO IDRAULICO

Circuito idraulico HydraMind, con Sistema Load Sensing a Centro Chiuso (E-CLSS)	●
Regolazione elettronica combinata delle pompe idrauliche e del motore diesel (PEMC)	●
6 modalità di lavoro: Power, Economy, Breaker (Martello), Attachment power e Attachment economy e Lifting/Fine Operation (Sollevamento/ Finitura)	●
Funzione PowerMax	●
Joystick PPC con 3 pulsanti per azionamento braccio, avambraccio, benna e rotazione. Comandi proporzionali integrati nel joystick per linee ausiliarie	●
Predisposizione per attacco rapido idraulico	●
Funzioni idrauliche supplementari	○
Komatsu Integrated Attachment Control (KIAC)	○

## TRASLAZIONE

Traslazione a 3 velocità con scalata automatica, riduttori finali epicicloidali con freni di parcheggio	●
Comandi PPC per la traslazione e lo sterzo con leve e pedali	●

## ATTREZZATURE

Braccio monoblocco	○
Braccio posiziatore	○
Occhione per sollevamento sul leverismo benna	○
Avambraccio da 2,4 m; 2,9 m	○
Benne Komatsu	○
Martelli idraulici Komatsu	○

## CABINA

Cabina SpaceCab™ con struttura di sicurezza rinforzata, pressurizzata e completamente isolata, montata su sospensioni viscose, con vetri di sicurezza colorati, ampia superficie trasparente sul tetto con parasole, parabrezza anteriore apribile a scomparsa con dispositivo di bloccaggio, parabrezza inferiore smontabile, tergicristallo anteriore con intermittenza, tendina avvolgibile, accendisigari, posacenere, ripiano bagagli, tappetino	●
Sedile riscaldato ammortizzato ad aria, con schienale alto e supporto lombare, braccioli regolabili in altezza montati nella console, cintura di sicurezza retrabile	●
Climatizzatore automatico	●
Alimentazione a 12/24 V	●
Porta bottiglie e porta documenti	●
Box caldo-freddo	●
Radio	●
Ingresso ausiliario (presa MP3)	●
Tergicristallo parabrezza inferiore	○
Visore parapioggia (senza OPG)	○
DAB+ radio digitale con ingresso ausiliario (MP3)	○

## SERVIZIO E MANUTENZIONE

Spurgo automatico dell'impianto combustibile	●
Filtro aria a doppio elemento con eiettore automatico e indicatore d'intasamento elettronico	●
KOMTRAX – Sistema di monitoraggio wireless Komatsu (3G)	●
Komatsu CARE™ – Un programma di manutenzione per i clienti Komatsu	●
Monitor a colori multifunzione con sistema di controllo e gestione EMMS e guida per l'efficienza	●
Attrezzi	●
Punti di servizio	●
Impianto di lubrificazione centralizzato ad azionamento automatico	○

## SOTTOCARRO CINGOLATO

Pararulli inferiori	●
Protezioni sottocarro	●
Pattini a tre costole 600, 700, 800, 900 mm	○
Pararulli inferiori completi	○

## DISPOSITIVI DI SICUREZZA

Sistema di visualizzazione perimetrale KomVision	●
Avvisatore acustico	●
Dispositivo di segnalazione sovraccarico	●
Allarme acustico di traslazione	●
Valvole di sicurezza per il braccio principale	●
Ampi corrimano e specchietti retrovisori	●
Interruttore generale impianto elettrico	●
Conforme alla norma ROPS: ISO 12117-2:2008	●
Interruttore arresto di emergenza motore	●
Indicatore cintura di sicurezza sedile	●
Sistema di rilevamento posizione neutra	●
Valvola di sicurezza avambraccio	●
Protezione anteriore OPG livello II (FOPS), incernierata	○
Protezione superiore della cabina OPG livello II (FOPS)	○

## SISTEMA DI ILLUMINAZIONE LED

Luci di lavoro: 2 sulla torretta, 1 sul braccio (sinistra)	●
Luci di lavoro addizionali (#1): 2 sul tetto della cabina (anteriore), 1 sul tetto della cabina (posteriore), 1 sul braccio (destra), 1 sul contrappeso, faro rotante	○
Luci di lavoro addizionali (#2): 4 sul tetto della cabina (anteriore), 1 sul tetto della cabina (posteriore), 1 sul braccio (destra), 1 sul contrappeso, 2 sul cilindro del braccio, 2 sulla torretta (sinistra + destra), faro rotante	○

## ALTRE DOTAZIONI

Contrappeso standard	●
Lubrificazione centralizzata per ralla e perni	●
Pompa rifornimento carburante con arresto automatico	●
Olio biodegradabile per l'impianto idraulico	○
Verniciatura speciale	○

Altre dotazioni a richiesta

- equipaggiamento standard
- equipaggiamento a richiesta

Il vostro partner Komatsu:

# KOMATSU

**Komatsu Europe International N.V.**

Mechelsesteenweg 586  
B-1800 VILVOORDE (BELGIUM)  
Tel. +32-2-255 24 11  
Fax +32-2-252 19 81  
[www.komatsu.eu](http://www.komatsu.eu)

UITSS17710 01/2021

**KOMATSU** is a trademark of Komatsu Ltd. Japan.