



**SIMEX**  
HEAVY MADE EASY

GAMMA

**RW/RWA/RWS**

## ESCAVATRICI A RUOTA AUTOLIVELLANTI

RW 150 RW 350 RWS 400 RW 500 RWA 500

- Scavo pulito
- Profondità di scavo costante
- Massima sicurezza
- Visibilità ottimale per l'operatore
- Elevata forza di taglio
- Stabilità ed assenza di vibrazioni

GAMMA  
RW/RWA/RWS

## ESCAVATRICI A RUOTA AUTOLIVELLANTI



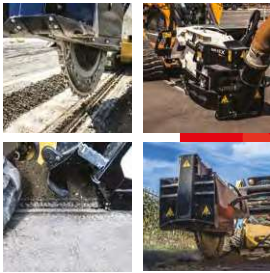
Progettate per montaggio su pale e mini pale, le ruote escavatrici Simex RW, RWS ed RWA offrono diverse soluzioni per lavorare su spettri duri o compatte come asfalto, cemento e roccia: tagli e piccoli scavi, scavi a sezione predefinita, minitrincee e microtrincee per la posa di cavi in fibra ottica.

La sicurezza di persone e cose è sempre garantita grazie alla totale protezione della ruota ad ogni profondità di lavoro. L'autolivellamento garantisce una **profondità di scavo costante** e permette una **visibilità ottimale all'operatore** in ogni condizione.

**SIMEX PERFORMER**  
•brevetto•

### VANTAGGI

- Scavo pulito
- Profondità di scavo costante
- Massima sicurezza
- Visibilità ottimale per l'operatore
- Elevata forza di taglio
- Stabilità ed assenza di vibrazioni



DATI TECNICI		RW 150	RW 350	RWS 400	RW 500	RWA 500
Larghezza di scavo	mm inch	25 - 30 - 40 - 50 1 - 1,2 - 1,6 - 2	25 - 30 - 40 - 50 - 80 1 - 1,2 - 1,6 - 2 - 3,2	50 - 80 - 100 - 120 2 - 3,2 - 4 - 5	50 - 80 - 100 - 120 2 - 3,2 - 4 - 5	50 - 80 - 100 - 120 2 - 3,2 - 4 - 5
Profondità di scavo	mm inch	100 - 125 - 150 4 - 5 - 6	250 - 300 - 350 10 - 12 - 14	250 - 400 10 - 16	250 - 500 10 - 20	250 - 500 10 - 20
Regolazione di profondità		meccanica manuale		idraulica		
Traslazione laterale		meccanica		idraulica		
Peso operativo (1)	kg lbs	225 (2) - 240 (2) 450 (2) - 530 (3)	940 (2) - 1030 (4) 2072 (2) - 2250 (4)	1100 2420	1275 - 1340 2800 - 2950	1300 - 1400 2860 - 3080
Portata olio richiesta	l/min gpm	30 - 65 8 - 17	90 - 130 24 - 34	90 - 160 24 - 43	100 - 160 27 - 43	100 - 160 27 - 43
Massima pressione olio	BAR psi	250 3625	300 4350	300 4350	300 4350	300 4350
Inclinazione laterale		-	-	●	-	●
Nastro trasportatore		-	-	□	□	□
Dispositivo aspirazione		-	-	□	□	□
Sistema di sterzata		-	-	●	-	-

● Standard □ A richiesta

(1) È responsabilità dell'installatore la verifica delle caratteristiche della macchina motrice, che devono essere idonee al peso e alle caratteristiche dell'attrezzatura.

(2) Con ruota di scavo di larghezza 25 mm.

(3) Con ruota di scavo di larghezza 50 mm.

(4) Con ruota di scavo di larghezza 80 mm.

Si declina ogni responsabilità per le informazioni fornite. Con riserva di modifiche tecniche.



**SIMEX**  
-brevetto-

**SISTEMA AUTOLIVELLANTE PER UNA PROFONDITÀ DI SCAVO COSTANTE.**

Il sistema autolivellante (brevetto Simex) garantisce una profondità di scavo costante in qualsiasi condizione, indipendentemente dal profilo del suolo e dalla posizione dell'attrezzatura rispetto alla macchina motrice.



**ASPIRAZIONE**



• Sostituendo il musetto anteriore e chiudendo le bocche di uscita, è possibile aspirare il materiale scavato, con l'ausilio di un camion aspiratore (Optional).

**NASTRO TRASPORTATORE**



• Per trasportare il materiale scavato ad un'altezza sufficiente per poterlo caricare nella benna di una seconda macchina (Optional).

**SIMEX**  
-brevetto-

**VERSIONE RWS**

L'innovativa RWS permette di eseguire scavi curvi con raggi ridotti fino a 5 mt (16,5 feet). La speciale struttura sterzante agisce esattamente sull'asse della ruota di scavo, a destra e a sinistra.

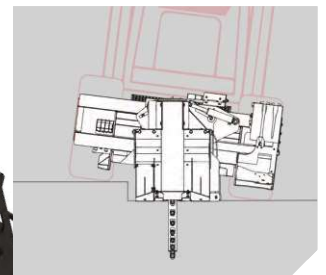


**REGOLAZIONE IDRAULICA DELLA PROFONDITÀ**

**PERFORMER, OTTIMIZZATORE DI PRESTAZIONI.**  
Indica all'operatore come lavorare sempre con attrezzature Simex sempre al massimo della potenzialità. (Optional)

**INCLINAZIONE LATERALE IDRAULICA (RWA)**

Mantiene la ruota di scavo verticale in ogni condizione. Permette di fresare vicino al marciapiede con la ruota di scavo in verticale anche se la macchina motrice non è parallela al piano stradale.



**TRASLAZIONE LATERALE IDRAULICA**

**SCARICO MATERIALE LATERALE.**

Il particolare disegno delle bocche di uscita del materiale permette di ottenere uno scavo pulito, alla profondità impostata. Il materiale scavato fuoriesce sia a destra che a sinistra. Chiudendo la bocca di destra, il materiale viene scaricato totalmente dal lato sinistro (molto utile per scavi a bordo strada).

**NEBULIZZATORI**

Per l'abbattimento delle polveri. (Optional)

**RUOTA A SETTORI**

Il disco con settori smontabili e intercambiabili permette la rapida variazione della larghezza di scavo mantenendo la stessa ruota base.

